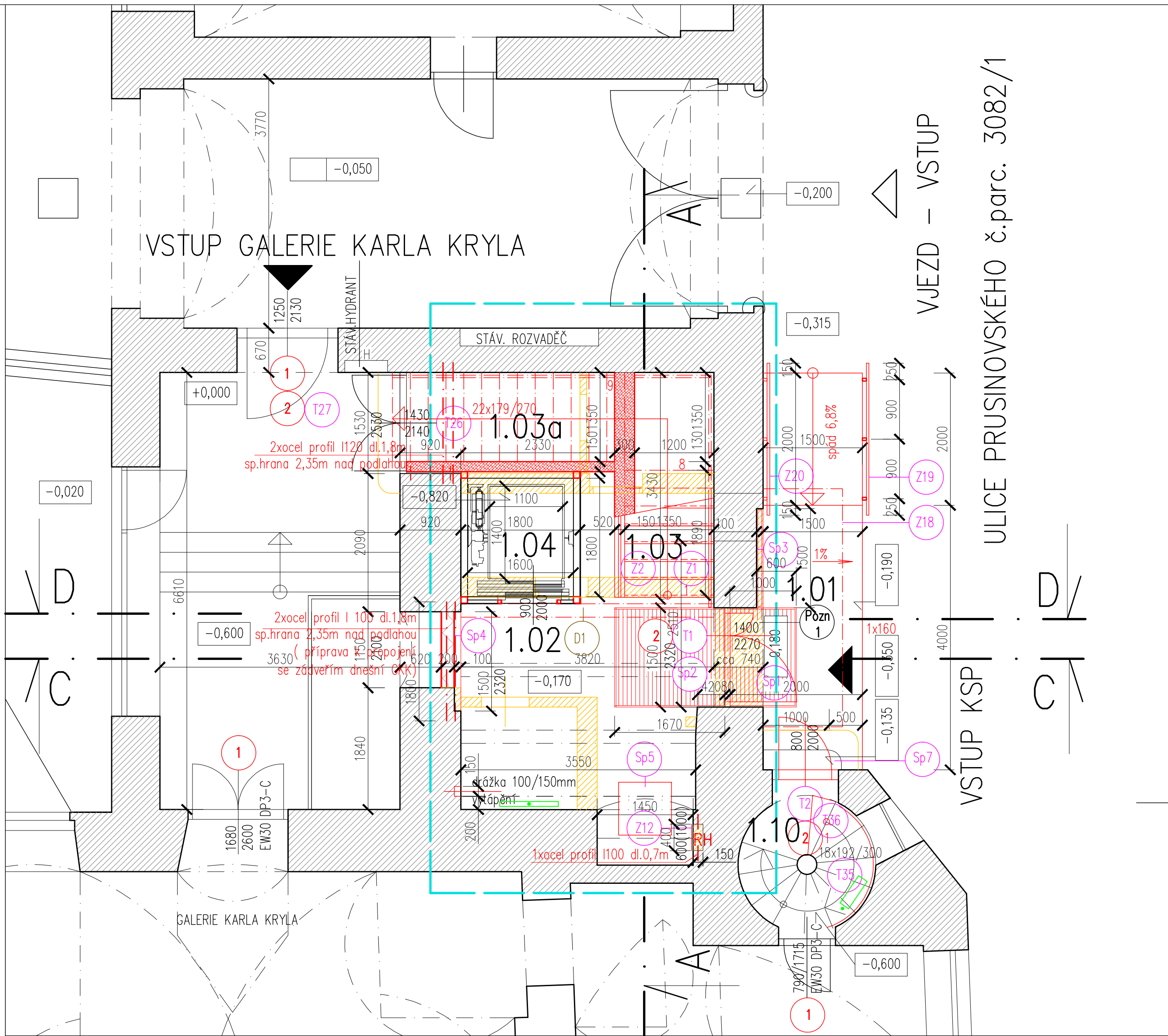
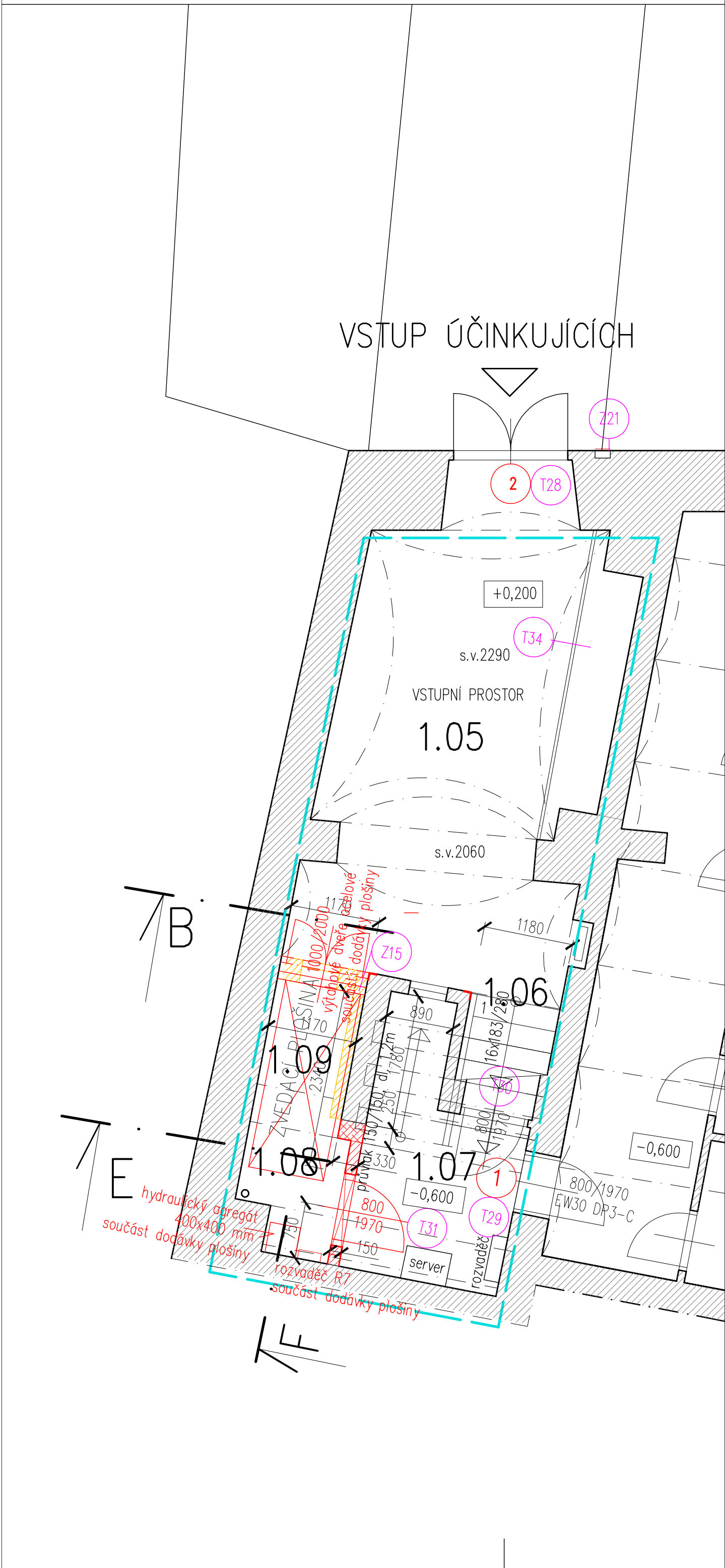


OCELOVÝ PROFIL		1. NP		
druh	délka /mm/	KS	hmotnost /kg/	
			1 ks	celková
I 100	700	1	5,838	5,838
I 100	1 800	2	15,012	30,024
I 120	1 800	2	19,98	39,96



OZN.	MÍSTNOST	m2	S.V.mm	PODLAHA	SOKL	STĚNY, STROP, POZNÁMKA
1.01	PODESTA+PŘÍSTUPOVÝ CHODNÍK	9,00		P1 betonová stěrka		podlaha protiskluzný povrch
1.02	VSTUPNÍ HALA	13,69	3400	P2 betonová stěrka	součást stěn	stěny-benátský štuk, odstranění nátěru stropu
1.03	SCHODIŠTĚ	9,82		P3 dřevěné stupně	součást stěn	do výšky zděného zábradlí-benátský štuk, odstranění nátěru stropu
1.03a	MĚŘENÍ VODY, POD SCHODIŠTĚM	3,39		P2 betonová stěrka		
1.04	VÝTAH	4,07		P4 betonová stěrka		podlaha, stěny, strop – součást dodávky výtahu
ZÁZEMÍ						
1.05	VSTUPNÍ PROSTOR	20,57	2290	P5 keramická dlažba	keramický sokl 100mm	podomítkový rohový profil– 7ks
1.06	SCHODIŠTĚ	8,19		P6 stávající teraco	omyvatelný nátěr v. 0,9m	
1.07	PŘEDSÍŇ	6,03		P7 stávající stěrka		
1.08	ZVEDACÍ PLOŠINA	4,07		P7 stávající stěrka		
1.09	SOKL ZVEDACÍ PLOŠINY	2,98		P7a stávající stěrka		
1.10	PODESTA TOČITÉHO SCHODIŠTĚ	1,15		P5 keramická dlažba		

- LEGENDA MATERIÁLŮ :
- REŠENÉ PROSTORY
 - STÁVAJÍCÍ KONSTRUKCE
 - BOURÁNÍ
 - NOVÉ – DOZDÍVKY Z CIHEL PLNÝCH CP 100 NA MVC 25
 - NOVÉ – NOSNÉ ZDIVO Z CIHEL PLNÝCH CP 150 NA MC 50
 - NOVÉ – PŘÍČKOVKY YTONG NA MALTU YTONG
 - NOVÉ – SDK PŘÍČKY Z VNITŘNÍ IZOLACÍ
- PROTIPOŽÁRNÍ OPATŘENÍ:
- 1 EI – 30DP3 – C
 - 2 KOVÁNÍ DLE ČL.13.1.1 ČSN 730810

POZNÁMKY:

Poznámka 1 – před bouráním v uličním zdivu ověřit sondou předpokládaný průvlak nad otvorem š.2,51m, v.2,8m, (původní vstupní portál) zazděný v roce 1953.

úroveň +0,000 je dána úrovní stávající podlahy u vstupu do GKK v přízemí

AKCE: KLUB STARÝ PIVOVAR, PRUSINOVSKÉHO 114, 767 01 KROMĚŘIŽ – STAVEBNÍ ÚPRAVY Č.PARC.ST. 211/2, 216/1, 3082/1, K.Ú. KROMĚŘIŽ		
ZODPOVĚDNÝ PROJEKTANT : ING.ARCH. MILOŠ KLEMENT, TIŠNOVSKÁ 145, 613 00 BRNO		
VYPRACOVAL : ING. ARCH. RŮŽENA KLEMENTOVÁ, NEJEDLÉHO 9, 638 00 BRNO		
ING. ARCH. IRENA MACHOVÁ, ÚDOLNÍ 87, 602 00 BRNO		
INVESTOR : MĚSTO KROMĚŘIŽ, VELKÉ NÁM. 115/1, 767 01 KROMĚŘIŽ	DOKUMENTACE PRO PROVEDENÍ STAVBY	
ZASTOUPENÉ MGR. JAROSLAVEM NĚMCEM – STAROSTOU MĚSTA	DATUM : ZÁŘÍ 2017	
D.1.1.b ARCHITECTONICKÉ A STAVEBNĚ TECHNICKÉ ŘEŠENÍ		
OBRAH : NÁVRH – PŮDORYS 1.NP	MĚŘ. 1:50	Č.V. : 1 Č.KOPIE